

# Trinkwasser-Nachspeisemodul Pumpen

[PG 3]

Komplett vormontierte Systemzentrale, welche die gesamte Steuerung der Regenwasser-Nutzungsanlage vollautomatisch übernimmt. Ideal zur Selbstmontage.

Die Anlage wird vormontiert geliefert. Installationszeit und -kosten werden somit entscheidend gespart.

Das Regenwasser wird von der Pumpe angesaugt und direkt den Verbrauchern (z.B. WC) zugeführt.

Bei leerem Tank wird über den integrierten Nachspeisebehälter ③ bedarfsgerecht Trinkwasser entnommen und direkt den Verbrauchsstellen zugeführt. Der Nachspeisebehälter ③ mit ca. 20 L Volumen füllt sich über das Schwimmventil automatisch wieder auf.



- ① Notüberlauf DN 70
- ② 3-Wege-Umschaltventil schwimmerschaltgesteuert (mit 20 m Anschlusskabel), verbrauchsgekoppelte Trinkwassereinspeisung
- ③ Integrierter Trinkwasser-Nachspeisebehälter Nachspeisevolumen ca. 20 Liter
- ④ Die Pumpe ist auf einer Spezial-Edelstahl-konsole montiert
- ⑤ Leistungsfähige, besonders geräuscharme Kreiselpumpe mit Schaltautomat.  
Förderhöhe: 35 m = 3,5 bar  
Fördervolumen: 3600 L/h  
Motorleistung: 0,66 KW  
Sauglänge/-höhe: 15 m/3 m
- ⑥ Schwimmventil speist Trinkwasser bei leerem Nachspeisebehälter aus dem Trinkwassernetz bedarfsgerecht nach

- Hohe Betriebssicherheit
- Schnelle Montage und formschöne Optik
- Edelstahlaufhängung (ohne Abb.)
- L x B x H = 61,5 cm x 40 cm x 60 cm

### Trinkwasser-Nachspeisemodul

**832,50 / 999,-**

Best.-Nr. 202 040



### Garten-Jet-Pumpe

Selbstansaugende Jet-Pumpe  
Motorleistung 0,85 kW,  
max. Förderhöhe 43 m,  
max. Druck 4,3 bar, max.  
Fördermenge 3180 l/h,  
max. Saughöhe 8 m,  
max. Sauglänge 15 m,  
2 Jahre Garantie.

**160,- / 192,-**

Best.-Nr. 202 011



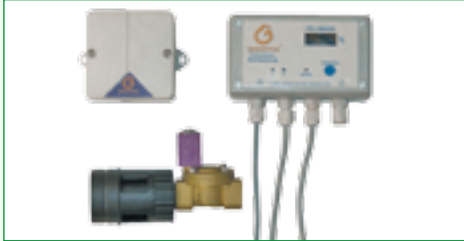
### Tauchdruckpumpe 1000 E

mit automatischer Steuerung.  
Motorleistung 0,9 kW,  
max. Förderhöhe 36 m,  
max. Druck 3,6 bar,  
max. Fördermenge 5700 l/h,  
15m Kabel  
2 Jahre Garantie.

**385,- / 462,-**

Best.-Nr. 354 036

# ... Zubehör



**Trinkwasser-Nachspeisung**  
Regelt die bedarfsgerechte Nachspeisung bei leerem Regenwassertank; mit integrierter Füllstandsanzeige (in %).  
Lieferumfang: Wie Füllstandsanzeige zzgl. Magnetventil nach DIN 1988.

**237,50 / 285,-**  
Best.-Nr. 202 039



**Schwimmende Entnahme**  
Entnimmt das Wasser kurz unter der Wasseroberfläche – im saubersten Bereich. Mit Schwimmerkugel, Feinfilter, Rückschlagventil und Saugschlauch, 3 m lang.

**165,- / 198,-**  
Best.-Nr. 333 014



**Beruhigter Zulauftopf**  
Damit sich feine Schmutzpartikel am Tankboden absetzen können, wird das gefilterte Wasser über den beruhigten Zulauftopf am Tankboden eingeleitet.

**40,- / 48,-**  
Best.-Nr. 355 012



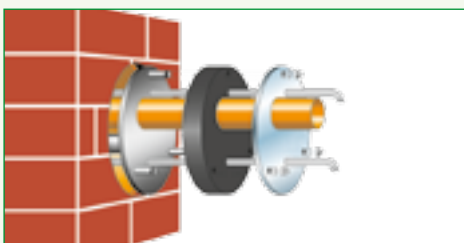
**Überlaufsiphon**  
Als Tanküberlauf. Mit Geruchsverschluss und abgeschrägter Kante – sorgt durch den Sogeffekt für Ableitung der Schwimmschicht. Inkl. Kleintierschutz aus Edelstahl.

**80,- / 96,-**  
Best.-Nr. 331 004



**Beschriftungsset**  
Zur Kennzeichnung von regenwasserführenden Leitungen, 5-teilig.

**35,- / 42,-**  
Best.-Nr. 330 122



**Mauerdurchführung**  
Durchführungsmöglichkeiten für 1 Saugschlauch und 2 Sensorkabel. Nur bei nicht drückendem Wasser verwenden. DN 100.

**67,50 / 81,-**  
Best.-Nr. 331 002

[PG 3]

**Füllstandsanzeige**  
Zeigt den Füllstand im Tank an. Lieferumfang: Anzeigergerät, 20 m Kabel zum Tank, Sensorik, Netzanschluss, Einbauanleitung.  
Abb. ähnlich

**137,50 / 165,-**  
Best.-Nr. 202 038

**Domschacht**  
**CRISTALL / COLUMBUS**



Ø 600 mm, Höhe 700 mm, ohne Deckel  
Bitte Tankeinbauanleitung beachten

**170,- / 204,-**  
Best.-Nr. 202 057

**Wassersteckdose Perfecta**



Zur bequemen Entnahme des Regenwassers im Garten. Mit einer automatisch schaltenden Pumpe steht Wasser auf Abruf zur Verfügung. inkl. 2-Wege-Ventil für handelsübliche Schlauchkupplung; Ø 28 cm, Höhe 34 cm; Wasserzufuhr: Schlauchanschluss 1"

**50,- / 60,-**  
Best.-Nr. 202 060